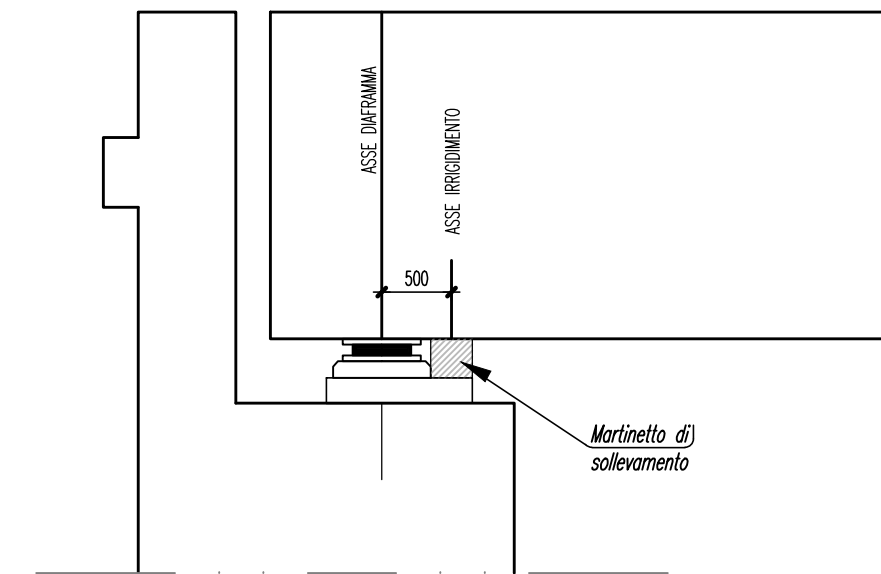


Spalle
Schema posizionamento dei martinetti di sollevamento- scala 1:50

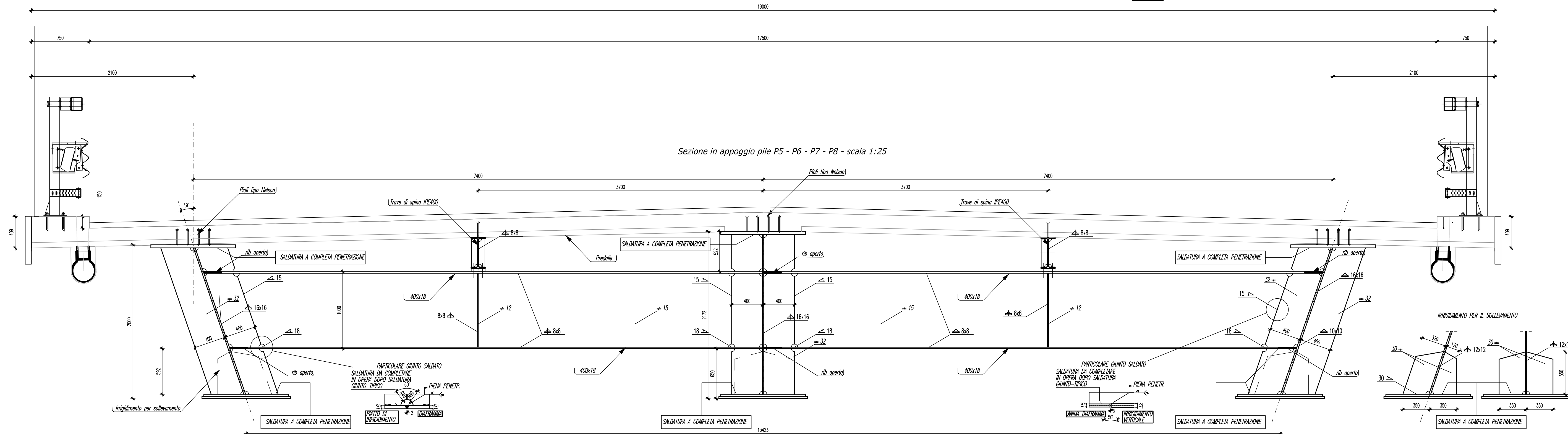


Pianta piano appoggi

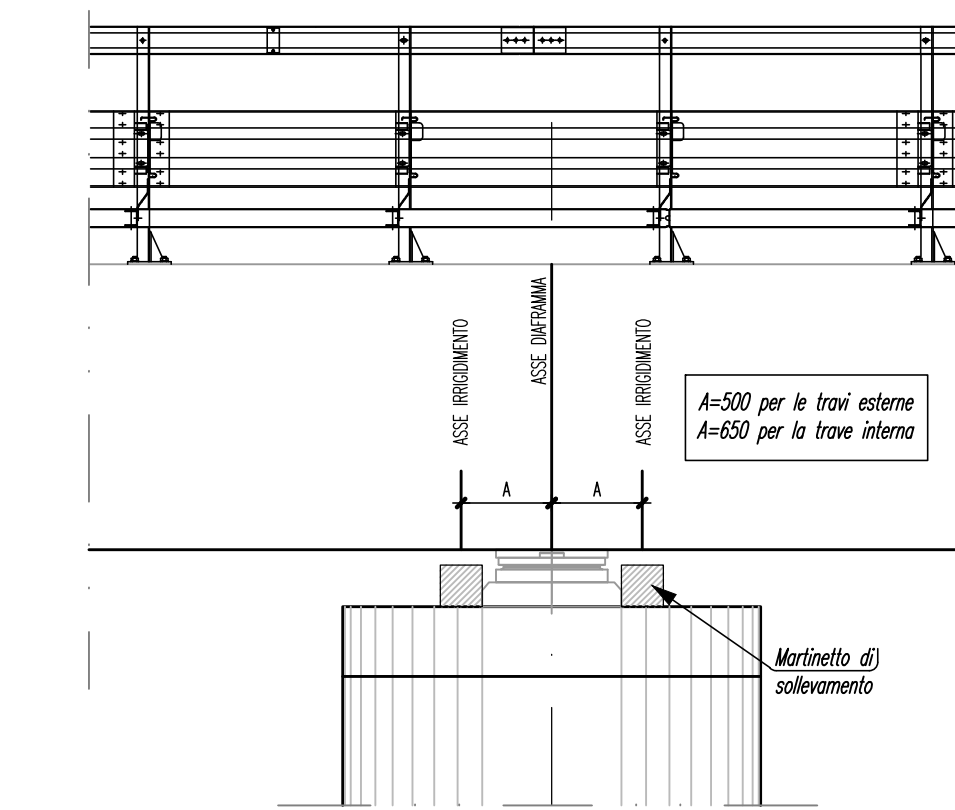
NOTE GENERALI

1 - I GIUNTI SALDATI DEVONO ESSERE ESEGUITI IN ACCORDO CON LA NORMATIVA TECNICA RFI N.44S (DITCARSTP0001A)

2 - PRIMA DI PROCEDERE ALLA ELABORAZIONE DEL PROGETTO COSTRUTTIVO VERIFICARE L'ESATTO POSIZIONAMENTO DEGLI IRRIGIDIMENTI DI SOLLEVAMENTO CON GLI ELABORATI COSTRUTTIVI DEI DISPOSITIVI DI VINCOLO



Pila P5-P6-P7-P8
Schema posizionamento dei martinetti di sollevamento- scala 1:50



Pianta del pulvino

ANAS s.p.a.
Compartmento della viabilità per l'Umbria

PG15/04
DIRETTRICE: CIVITAVECCHIA - ORTE - TERNI - RIETI
Tratto: TERNI (Loc. San Carlo) - CONFINE REGIONALE (Loc. Piè di Moggio)

PROGETTO ESECUTIVO - COSTRUTTIVO

IMPRESA ESECUTRICE : **UNITER** CONSORZIO STABILE A R.L.

ATI DI PROGETTAZIONE **MANDATARIA** **S.T.E. s.r.l.** Structure and Transport Engineering
Dott. Ing. Eugenio Moroni

MANDANTI
AGT Ingegneria S.r.l. Dott. Ing. Marco Temussi
SAB Engineering S.r.l. Dott. Ing. Marco Adroni
PROGTER S.n.c. Dott. Ing. Fabrizio Taracchi
AI Engineering S.r.l. Dott. Ing. Ottavia Berta
TECNIS S.p.A. Dott. Ing. Antonio Mazzola
Al Studio Architettura, Ingegneria, Urbanistica Dott. Ing. Stefano Cremonesi

V. IL GEOLOGO
Dott. Claudio Bernetti

Il Direttore dei Lavori
Ing. G. Petrizzelli

Il Responsabile del Procedimento
Ing. M. Liberatore

Titolo: **OPERE D'ARTE MAGGIORI**
PONTE SUL VELINO
DIAFRAMMI TRASVERSALI - 4

Data: 30/07/2013
Progetto: |
Scala: varie
Codice File: 100_406_STR_CP05_C1.DWG

Codice Elaborato: **P00 V106 STR CP05** **REV. C1** **FOGLIO 04 DI 04**

Rev.	Descrizione	Data	Società	Redatto	Verif. Op. Prog.
0	EMISSIONE	17/12/12	S.M.	g.c.	E.M.
1	revisione istruttoria RFI	30/07/13	S.M.	m.r.	E.M.
-					
-					